

GALERIE ALFONSE MUCHY
Letná, Praha 7



TOMÁŠ VÁCHA
ARCHITEKTURA A STAVITELSTVÍ
FSy ČVUT, Praha | LS 2019-20
ateliér: TROJAN - DVOŘÁK - FRÁNEK



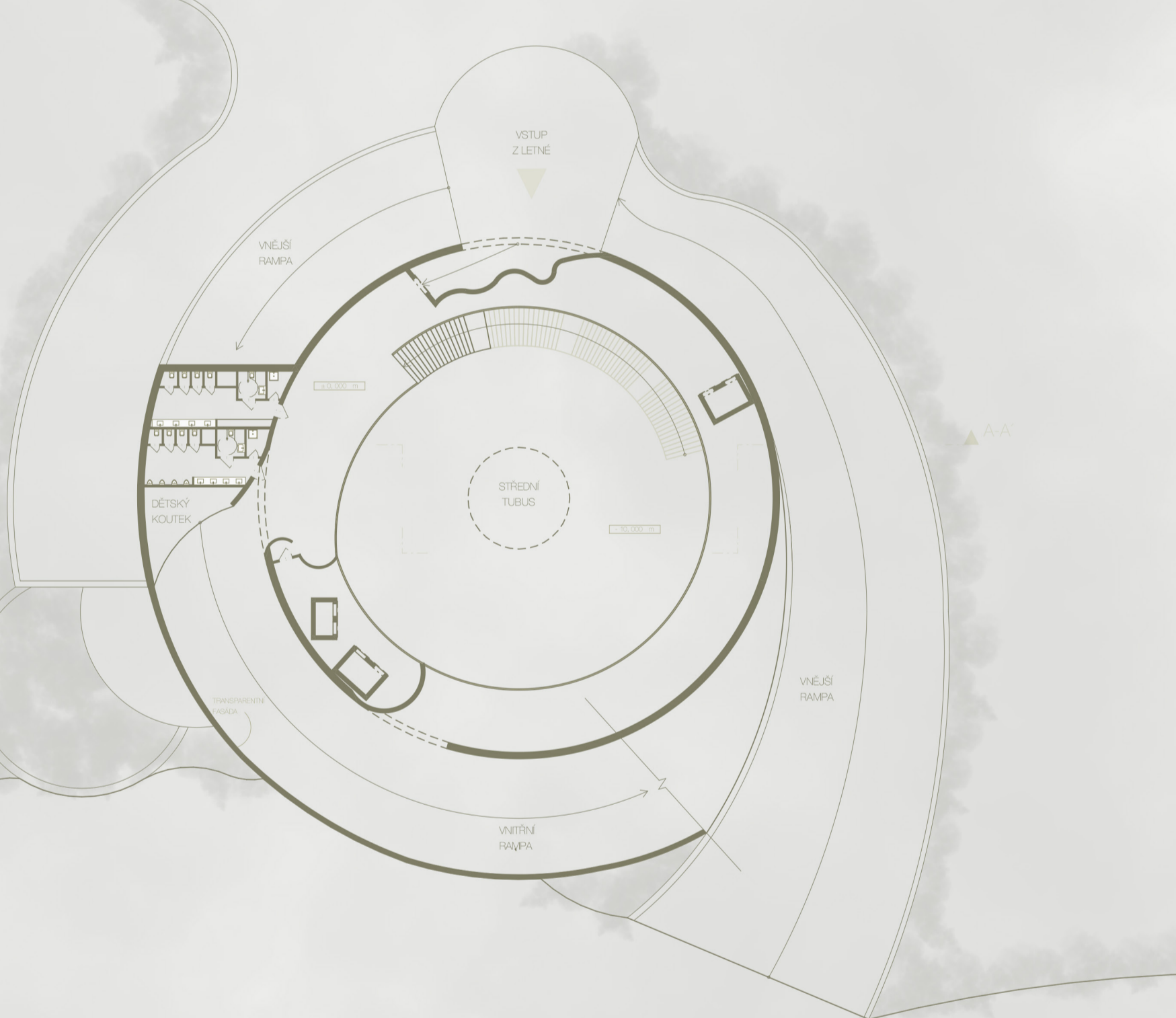
- PODZEMNÍ PARKOVÁNÍ
- Hlavní objekt
- LANOVKA
- ZASTÁVKA MHD
- GALERIE
- ZASÍDLOVÁNÍ
- SCHODY S POSEZENÍM
- LETNÍ KINO
- SKATE PARK
- DĚTSKÉ HRÁŠTĚ

SITUACE LETNÁ
M 1:400

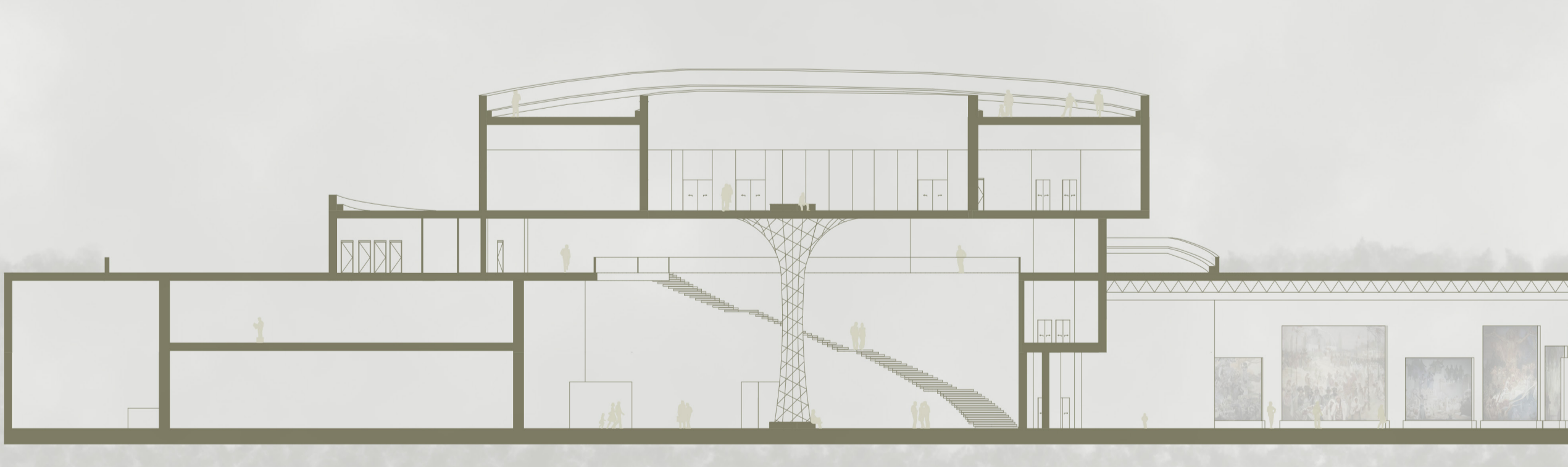
PŮDORYS SPODNÍ OBJEKT
M 1:400



PŮDORYS 1 NP
M 1:400



PŮDORYS 2 PP
M 1:400



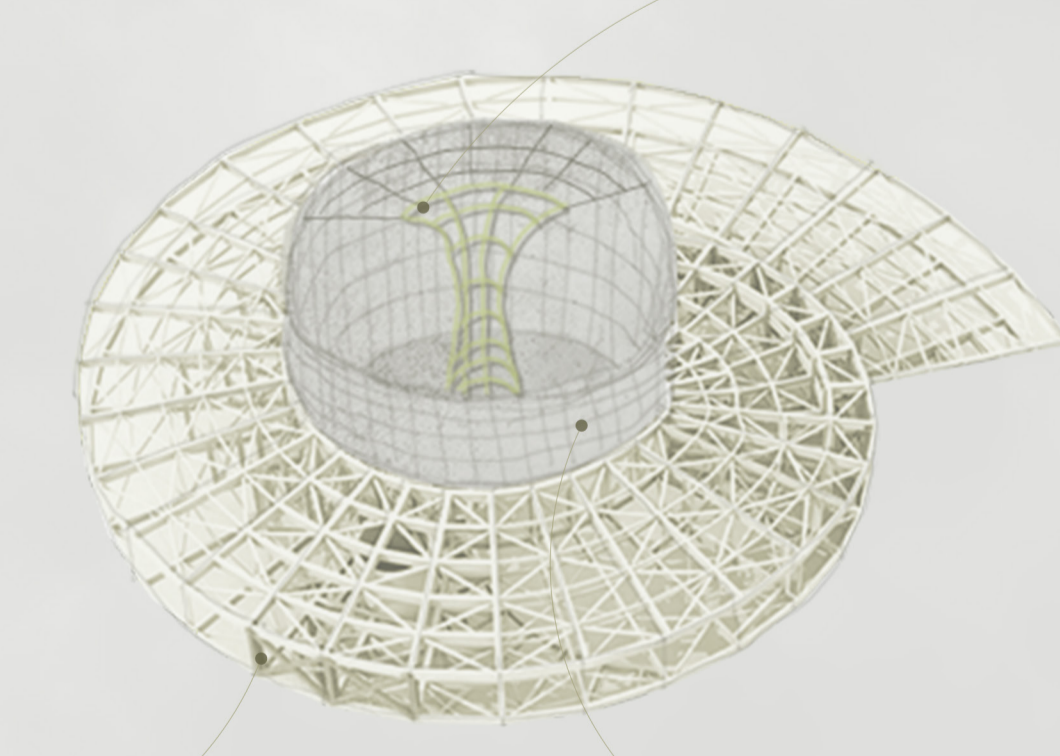
ŘEZ A-A'
M 1:400



PŮDORYS 2 NP
M 1:400

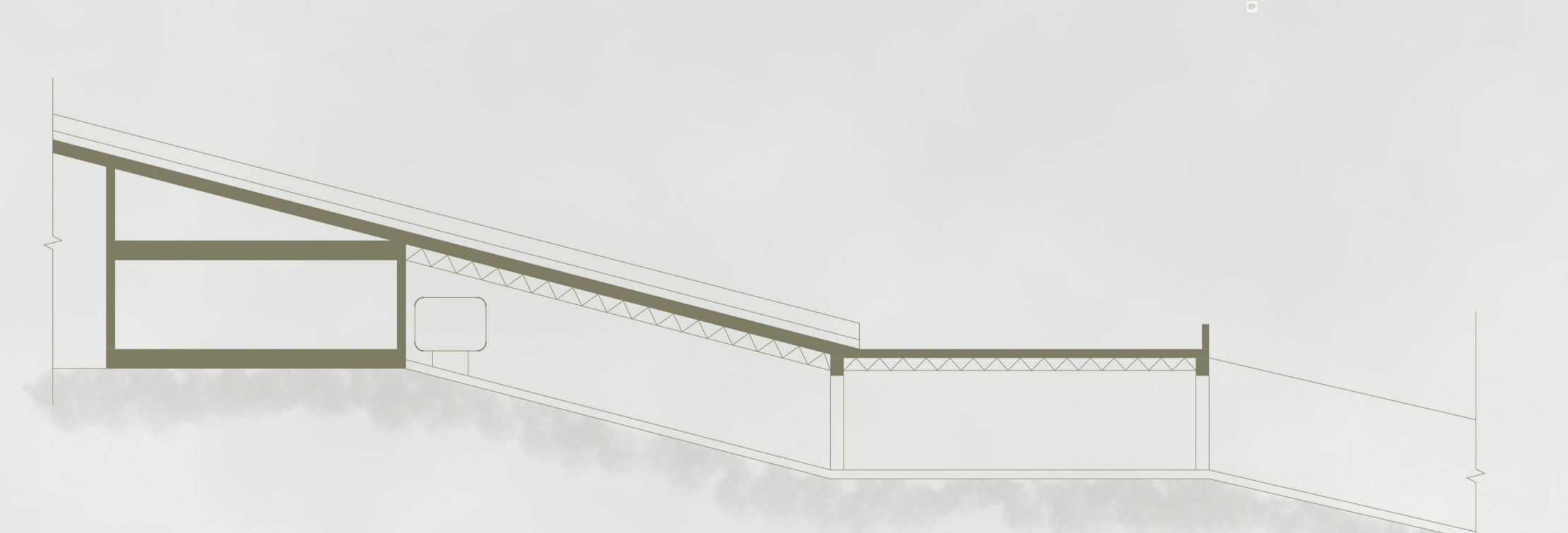
GALERIE ALFONSE MUCHY
STAVBA JE INSPIROVÁNA SECESNÍ KVIETKOUKALÁ A ALFONSOVÝMI KŘIVKAMI, KTERÉ SE HOJNĚ VYKYSTILUJÍ JAK V SVĚTLNÉM OBJEKTU, TAK V JHO PARTIČKĚ.
MŮJ ZÁMĚREM BYLO PŮBĚ VLOŽIT VÝHLEDY Z LETNĚNSKÉHO KOPCE A POSKYTNOUT JE NAVŠTĚVNÍKŮ I Z ÚHELU KŘIVKY.
PROTO JE GALERIE OBCHÁZENÁ O STRÁNOČKY VÝHLEDŮ, JEŽ UMOŽŇUJE JEDNOŠŤ VÝHLED NA PRAHU.
PŘES KOMUNIKACE Z ČESKOVÁ MOSTU JE ZPŘÍSTĚNÁ TAKENAMATICKOU SÁDKOU, ZASTŘEŠENOU STRUKTURÁLNÍ KLENBOU.

SPIRÁLOVÁ PŘÍHRADOVÁ KONSTRUKCE
JE GALERIJNÍ KŘIVKOU ŽELEZOBETONOVÉ PRSTENCOVÉ STĚNY, JAKŽI ŽE KŘIVKOU PARTIČKY SVĚTLNÉHO POKLADNĚ.
JE POČKOUZ, OTEVŘENOU A PŘÍSTĚNOU.
OPRAVDU JE TĚM ŽE VĚŠTĚNÍM ŽELEZOBETONOVÝM SVĚTLNÝM POKLADNĚM, ŽE JE TĚM ŽE VĚŠTĚNÍM ŽELEZOBETONOVÝM SVĚTLNÝM POKLADNĚM, ŽE JE TĚM ŽE VĚŠTĚNÍM ŽELEZOBETONOVÝM SVĚTLNÝM POKLADNĚM.



PESTÍKOVÝ TUBUS
KONSTRUKCE, OTEVŘENÁ PŘÍSTĚNÁ, POKLADNĚ SVĚTLNÉHO POKLADNĚ, ŽE VĚŠTĚNÍM ŽELEZOBETONOVÝM SVĚTLNÝM POKLADNĚM, ŽE JE TĚM ŽE VĚŠTĚNÍM ŽELEZOBETONOVÝM SVĚTLNÝM POKLADNĚM.

ŽELEZOBETONOVÁ PRSTENCOVÁ STĚNA
TUBUS JE ŽELEZOBETONOVÁ PRSTENCOVÁ PŘÍHRADOVÁ KONSTRUKCE, ŽE VĚŠTĚNÍM ŽELEZOBETONOVÝM SVĚTLNÝM POKLADNĚM, ŽE JE TĚM ŽE VĚŠTĚNÍM ŽELEZOBETONOVÝM SVĚTLNÝM POKLADNĚM.



ŘEZ B-B'
M 1:400

